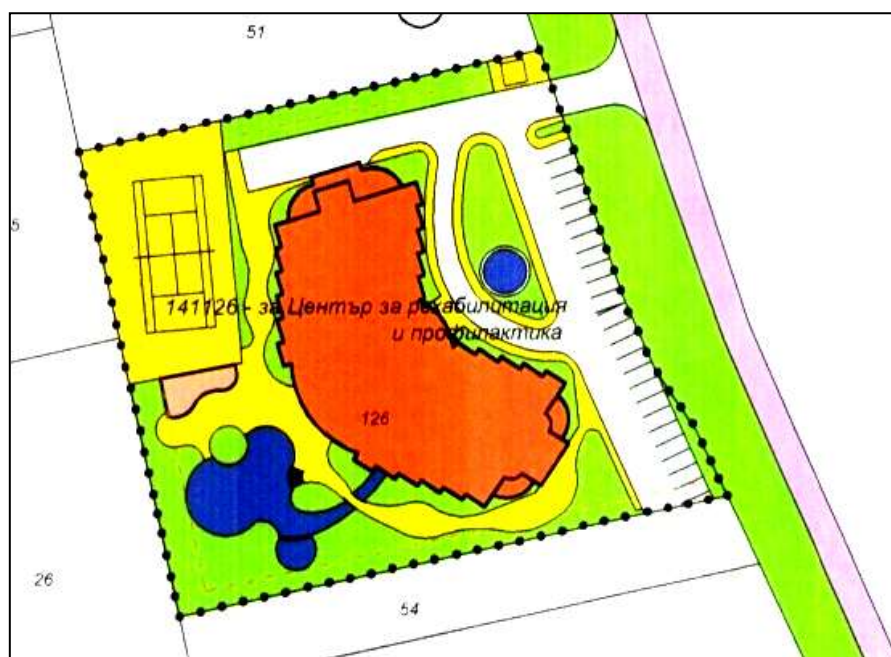


# Град Хисар

УПИ 6 дка с готов идеен проект за изграждането на триетажна многофункционална сграда с площ около 1430 кв.м., която да приеме всички помещения, необходими за функционирането на МЕДИЦИНСКИ ЦЕНТЪР ЗА ПАРАФИНОЛЕЧЕНИЕ и КАЛОЛЕЧЕНИЕ: различни кабинети за климато-балнеолечение, приемен блок, хотелска част, ресторант, дневен и нощен бар, както и обслужващите помещения към тях. Освен нея се предвижда и сграда от допълващото застрояване с площ около 55 кв.м., която да поеме необходимите помещения към тенис корта и открития бар. Също така са предвидени необходимия брой паркоместа за почиващите.

**Цена 34 евро/кв.м.**





**ПРИМЕРЕН ГЕНПЛАН за ЗАСТРОЯВАНЕ**  
**на имот 141126, местност "ПЛОВДИВСКИ ПЪТ - 03"**  
**в землището на гр. ХИСАРЯ - общ. ХИСАР**  
**М 1:1000**

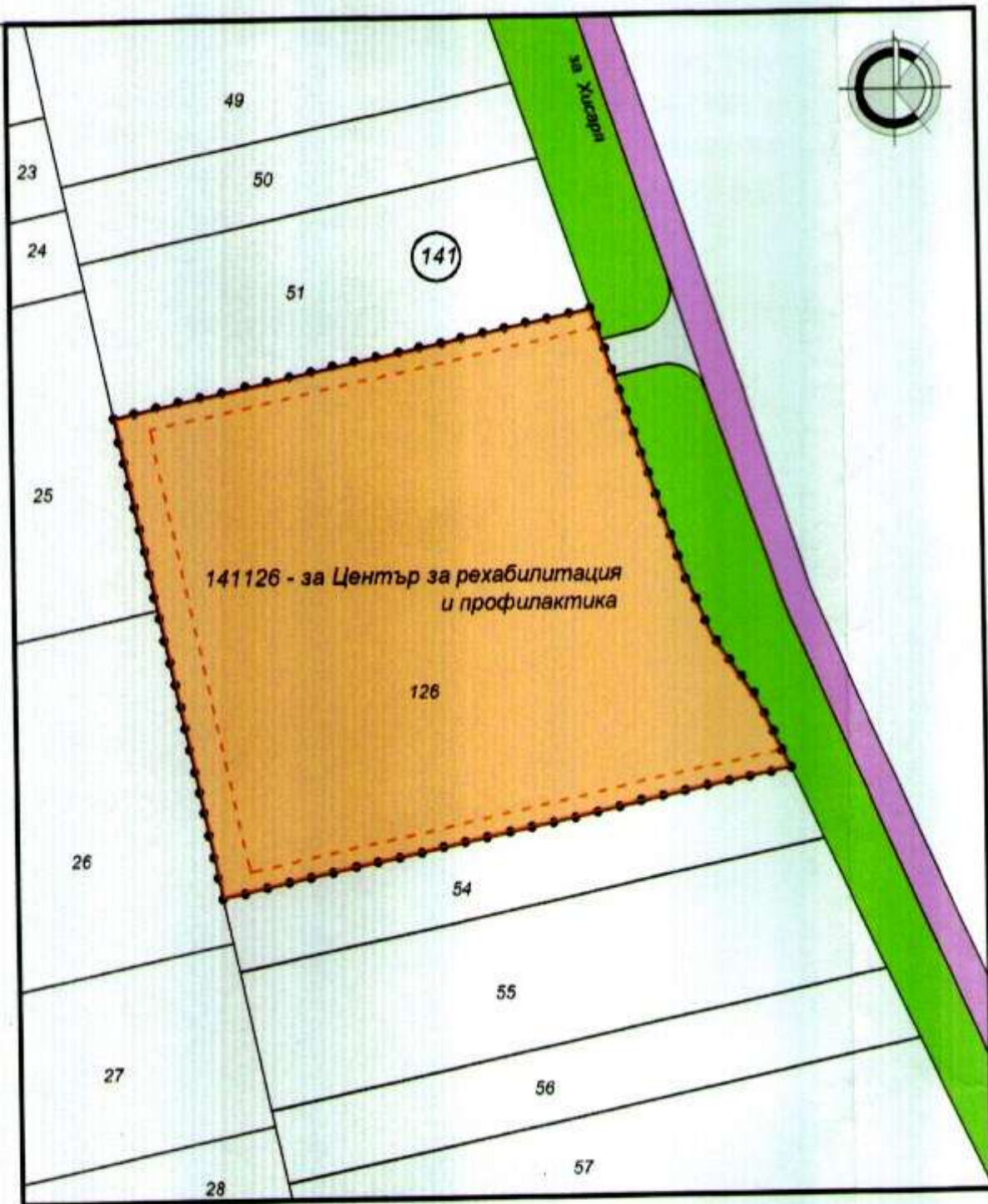
**ОЗНАЧЕНИЯ:**

- обслужваща улица
- озеленяване
- примерно застрояване - основно и допълващо
- пешеходни площи
- транспортен терен
- водни площи

- ограничителни линии на застрояване
- граница на промяна на режим на устройство и застрояване

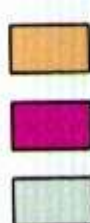
обект: <b>ЦЕНТЪР ЗА РЕХАБИЛИТАЦИЯ И ПРОФИЛАКТИКА</b>		
инвеститор: "ВИП 2001" ООД		
проектант по част ЗП: арх А. Рениколова		
съгласувал по част РП:		
фаза: ПУП	мащаб: 1 : 1000	дата: май 2003 г.

АНЕЛИЯ РЕНИКОВА  
 АРХИТЕКТ  
 ДИПЛ. № 00101



**ПЛАН ЗА ЗАСТРОЯВАНЕ**  
**на имот 141126, местност "ПЛОВДИВСКИ ПЪТ - 03"**  
**в землището на гр. ХИСАРЯ - общ. ХИСАР**  
**М 1:1000**

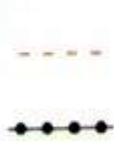
**ОЗНАЧЕНИЯ:**



поземлен имот с конкретно  
нежилищно предназначение

обслужваща улица

транспортен терен



ограничителни линии на  
застрояване

граница на промяна на реж  
устройство и застрояване



# HISARYA

## Illustrated guide map



MOMINA BANYA

VERIGOVO

### ANCIENT MONUMENTS

1. Fortress wall - IV century
2. Southern fortress gate „Kamile“ - IV century
3. Western fortress gate - IV century
4. Eastern fortress gate - IV century
5. Northern fortress gate - IV century
6. Roman amphitheatre - IV century
7. Early Christian basilica - IV century
8. Early Christian basilica - IV century
9. Early Christian basilica - IV century
10. Roman public building / residence - IV century
11. Roman villa - IV century
12. Roman therms - IV century
13. Roman tomb - IV century

### RELIGIOUS TEMPLES

14. „St. Pantaleimon“ church - 1809
15. „The Assumption“ church - 1803
16. „St. Dimitar“ church - 1882
17. „St. Peter and Paul“ catholic church - 1802
18. „The Holy family of Nazareth“ catholic church - 2005
19. Mosque - IX Century

### MINERAL SPRINGS

20. „Mominia banya“ mineral spring
21. „Mominia saba“ mineral spring
22. „Topilitsa“ mineral spring
23. „Mominia banya“ Rehabilitation Center
24. „Bistritsa“ mineral bath
25. „Svetitsa“ mineral bath
26. „Ruzulitsa“ mineral bath
27. „Mominia banya“ mineral bath
28. Mineral swimming pool

### SANATORIUMS, HOLIDAY HOMES

29. Recreation and Curative Base of the Bulgarian Railways
30. Curative and Recreation Base „Galerya“
31. Military Medical Academy, office Hisarya
32. Curative and Recreation Base of the Council of Ministers
33. Specialty Hospitals for Rehabilitation, office Hisarya
34. Holiday Home „Constructor“
35. Holiday Home „Mirovitsa“
36. Holiday Home „Electricity supply“
37. Holiday Home of the Plovdiv Christian Church

### CULTURAL CENTERS

38. Archaeological Museum
39. Open-air theatre
40. Community Center „Jean Vazov“ and Tourist information center
41. House of the writers
42. Paris Gallery

### ADMINISTRATIVE BUILDINGS

43. Hisarya Municipality
44. Railway station
45. Bus terminal
46. Police office
47. Post office
48. Fire station
49. Hunters and Fishermen Club
50. Tracking Club

### MONUMENTS

51. Colonnade
52. Apollon Monument
53. Monument of Lady Strangford
54. Fountain „Naked Woman“
55. Monument of Ivan Vazov

### SCHOOLS

56. „Hristo Smirnenko“ school
57. „Vasil Levski“ school
58. „Kilment Ohridski“ school
59. „St. Ivan Rilski“ school

### FACTORY, COMPANY

60. „Hisar 90“ mineral water bottled company
61. „Movar 2000“ mineral water bottled company
62. „Molakov“ - mineral water bottled company
63. „Augusta 91“ - mineral water bottled company
64. „Shocolita“ company
65. Municipal enterprise of public utilities

### SPORTS

66. Stadium
67. Motor-cycle track

- BANK**
68. DSK Bank
  69. OZ Bank
  70. Central Cooperative Bank
  71. Investbank

- HOTELS**
72. Hotel „Hisar“ SPA complex
  73. „Augusta“ SPA hotel
  74. „Sredna gora“ hotel
  75. „Gergana“ hotel
  76. „Aetna“ SPA hotel
  77. „Gallery“ hotel
  78. „Ray“ hotel
  79. Holiday settlement

### RESTAURANTS

80. „Opivus“
81. „Cassa“
82. „Chira“
83. „Camille“
84. „Slavay do“
85. „National“
86. „Ivora“
87. „Europa“
88. „Paladium“
89. „Water world“
90. Coliseum disco
91. Sound factory disco

### LEGEND

- Tourist information Center
- Hotel
- Restaurant
- Disco
- Swimming pool
- Transfer
- Police office
- Fire Station
- Medical Center
- Pharmacy
- Vet pharmacy
- Post office
- Shopping Center
- Factory, Company
- Filling station
- Bus terminal
- Service-vehicle
- Internet Cafe
- Bank
- Kiosk
- Photo
- School



- CITIES**
- Hisarya - Babin - Sapel (Museum town) - 38 km
  - Hisarya - Kableh (monasteries) - 60 km
  - Hisarya - Stavel (Theodor's salt complex) - 52 km
  - Hisarya - Koprivstika (Museum town) - 73 km
  - Hisarya - Panaguritsa (The Panaguritsa treasure) - 80 km
  - Hisarya - Kazanik (The Theodor's Kings Valley) - 80 km
  - Hisarya - Plovdiv (Museum town) - 45 km
  - Hisarya - Berkovo Monastery - 73 km
  - Hisarya - Panaguris (Museum town) - 130 km
  - Hisarya - Popovitsa (The Theodor's salt complex) - 133 km
  - Hisarya - Bansko (Mountain resort) - 200 km
  - Hisarya - Borovitsa (Mountain resort) - 162 km
  - Hisarya - Ruzica (Resort town) - 250 km
  - Hisarya - Varna (Resort town) - 410 km
  - Hisarya - Jena (Architectural Ethnographic Complex) - Gabrovo - 100 km
  - Hisarya - Vellin Tarasen (Old Bulgarian Capital) - 140 km
  - Hisarya - Dupan (The Trojan Monastery) - 62 km
  - Hisarya - Plovdiv (The Panaguris' Monastery) - 163 km
  - Hisarya - Sofia - 170 km

Sun Mar - 20°  
Medium air temperature in January - 7°  
Medium air temperature in July - 27°  
Mean sea - 800m  
Height - 254 m  
Latitude - 42° 28'  
Longitude - 24° 20'  
The zone - 1987 - 2h - Winter, 1987 - 3h - Summer  
Mineral water total output - 49.7 m³  
Mineral water temperature 27° - 37°

**PictureMap**  
Photomaps - Bulgaria Ltd.  
www.picturemaps-bg.com

© 2011 PictureMaps Bulgaria Ltd.  
All rights reserved. No part of this publication may be reproduced, stored in a retrieval system, or transmitted, in any form or by any means, electronic, mechanical, photocopying, recording, or by any information storage and retrieval system, without the prior written permission of PictureMaps Bulgaria Ltd.